



Environnement

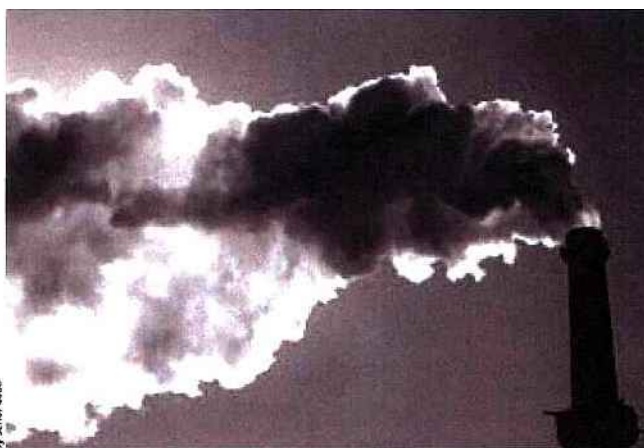
C'est dans l'air

Les 9 et 10 octobre se déroule le 1^{er} congrès européen sur les pathologies environnementales. Ou comment mesurer l'impact des modifications de l'environnement sur la santé.

Plus de 400 millions de tonnes de produits chimiques sortent chaque année des usines contre un million en 1930. En 20 ans, les cancers ont augmenté de 50 %. L'asthme est passé de 3 à 7 % en 15 ans, tandis que 25 % de Français souffrent de maladies respiratoires... À la lecture de ces résultats, il est indispensable aujourd'hui de se poser la question sur les liens entre l'environnement et le développement de certaines maladies. À l'origine du 1^{er} congrès national portant sur les pathologies environnementales en 2005, l'URML Haute-Normandie (Union régionale des médecins libéraux) a dé-

cidé d'élargir son champ d'action à l'Europe. « Il s'agit d'éveiller les consciences des professionnels de santé au fait qu'un grand nombre de maladies qu'ils rencontrent tous les jours peuvent être en relations avec certaines anomalies environnementales qui peuvent préexister ou avoir été créées par l'homme » commente Jean-Luc Martinez, président de l'URML Haute-Normandie. Les professionnels de santé feront le point sur l'état actuel des connaissances et pourront rassurer leurs patients en répondant à toutes leurs questions.

Programme : www.ecep2009.com



By: Senior Costa

Le 1^{er} congrès européen sur les pathologies environnementales se déroule à Rouen.